

Elluminate

Elluminate Live! es una suite de comunicación virtual basada en la red en tiempo real principalmente diseñada para colaboración, educación a distancia, y como herramienta de comunicación para equipos y grupos de profesionales. Con Elluminate Live! los usuarios pueden realizar, en tiempo real, reuniones, talleres, sesiones de capacitación y realizar trabajo colaborativo en un entorno que es eficaz, flexible y fácil de utilizar.

Elluminate ofrece un conjunto de recursos de comunicación sincronizados, programados y configurables con los siguientes servicios inmediatos:

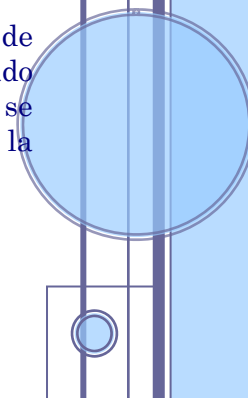
- ☞ Voz
- ☞ Mensajes instantáneos
- ☞ Compartir presentaciones
- ☞ Pizarra electrónica
- ☞ Video
- ☞ Transferencia de archivos
- ☞ Sondeo simple
- ☞ Encuestas
- ☞ Compartir escritorios y aplicaciones
- ☞ Calculador gráfico
- ☞ Grabación de sesiones
- ☞ Administración de participantes

Para usar, Elluminate sólo se necesita una computadora conectada a la red pública de Internet (la Web) con un Navegador Web y Java2SE Runtime Environment instalado (Java Web Start). También debe tener un micrófono y parlantes (lo ideal es auriculares con micrófono) y la URL (“dirección Web”) necesaria para tener acceso a una sala virtual específica.

¿Cómo funciona?

El software de la Aplicación Elluminate Live! reside en un servidor – en este caso, en la Organización Panamericana de la Salud– que es una computadora especializada conectada a la Red y responsable de ejecutar el software y controlar las computadoras clientes conectadas. No hay programa de aplicación instalado en la computadora cliente, sin embargo, debe estar instalado un programa especial llamado Java Web Start en la computadora del usuario (cliente) remoto antes de la conexión a Elluminate Live!.

Cuando un usuario ingresa el vínculo apropiado (URL) al servidor de Elluminate en un navegador de la red, y su computadora ya tiene instalado Java Web Start,, éste se ejecuta lee la información en el archivo JNLP, se asegura que estén los archivos adecuados del Java Resource (JAR), y hace la conexión con el Servidor Elluminate Live!.



¿Cómo se puede participar en una sesión Elluminate?

El personal y los profesionales externos invitados pueden participar de una sesión de Elluminate. Cada sesión debe comenzar con un Administrador de Sesión. Para todos los participantes, se envía por correo electrónico, las instrucciones de acceso y la URL para unirse a la sesión.

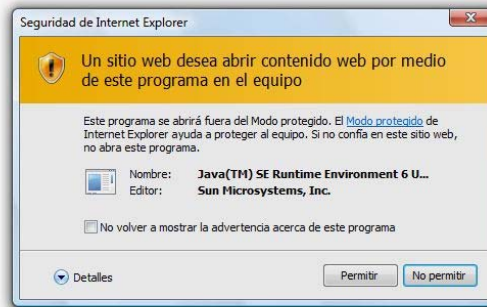
En una sesión de Elluminate hay dos tipos de participantes: El Administrador de la Sesión (también llamado Moderador) y los asistentes. Un Administrador de Sesión (Moderador) puede dar y quitar permisos de Moderador a un Asistente en cualquier momento durante una sesión, para que pueda realizar determinadas tareas, como por ejemplo: compartir archivos, escritorio, aplicaciones, mostrar una presentación.

¿Cómo ingreso a la sesión Elluminate?

Si es la primera vez y no tiene Java, debe ir a la siguiente página: www.java.com y descargar la última versión disponible de este programa. Por favor haga clic en “Descarga Gratuita”.

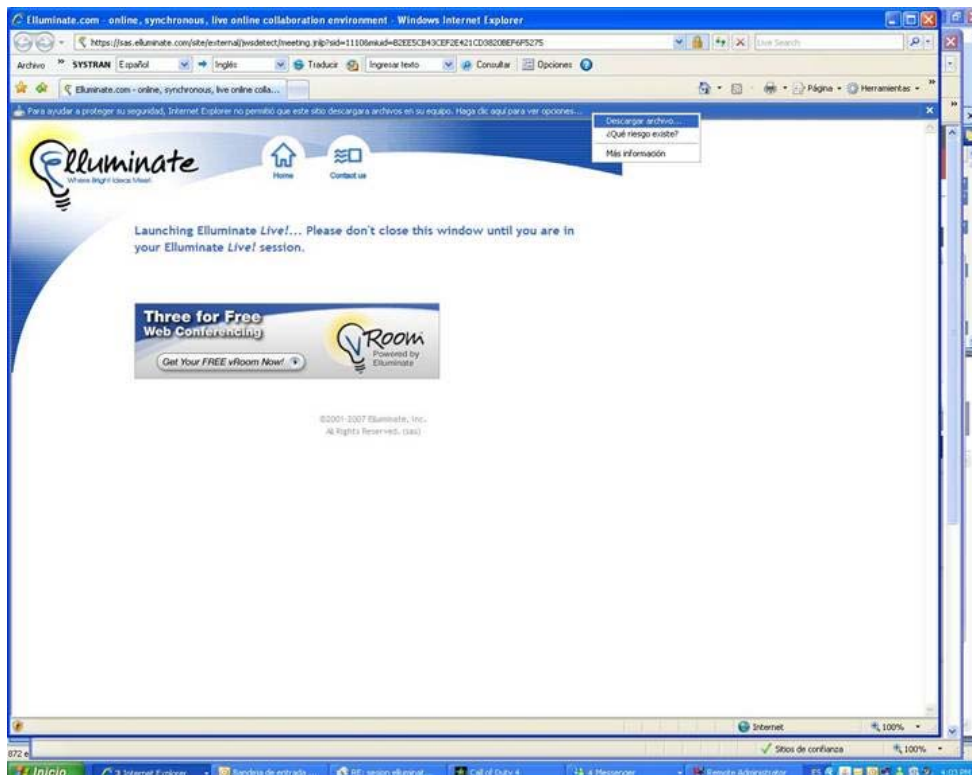


Si ya tiene el programa en su computador, va a salir una ventana como la siguiente y sólo debe dar clic en “Permitir”.



Luego, aparecerá una pantalla, en la cual se solicita la verificación de la instalación. Debe dar clic en “Verificar la versión de Java”.

Es posible que le aparezca la siguiente pantalla dependiendo de la versión del explorador que se tenga. Si es así, por favor de clic sobre el aviso en amarillo y luego sobre descargar archivo.

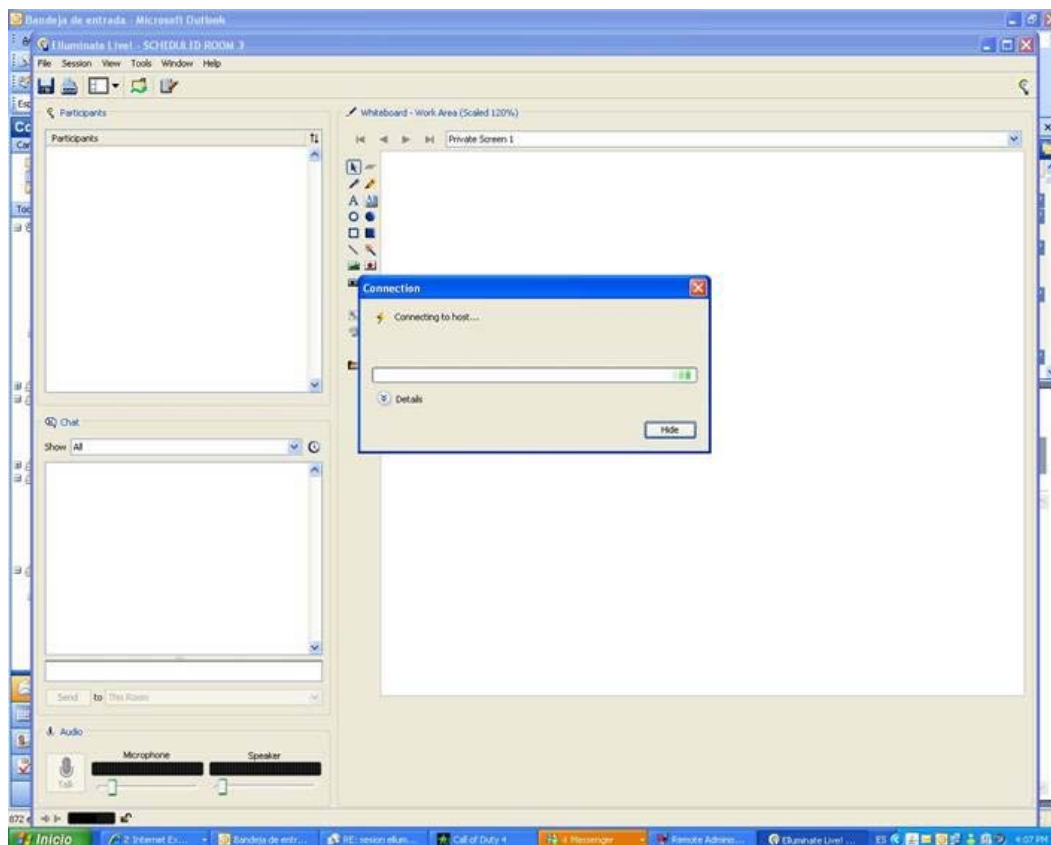


Una vez instalado el java, sólo debe dar clic en la URL que haya recibido por mail, se abrirá una pantalla en la cual le solicitan su nombre para identificarlo como participante (Puede incluir siglas de su institución, pero recuerde que debe ser lo más corto posible).

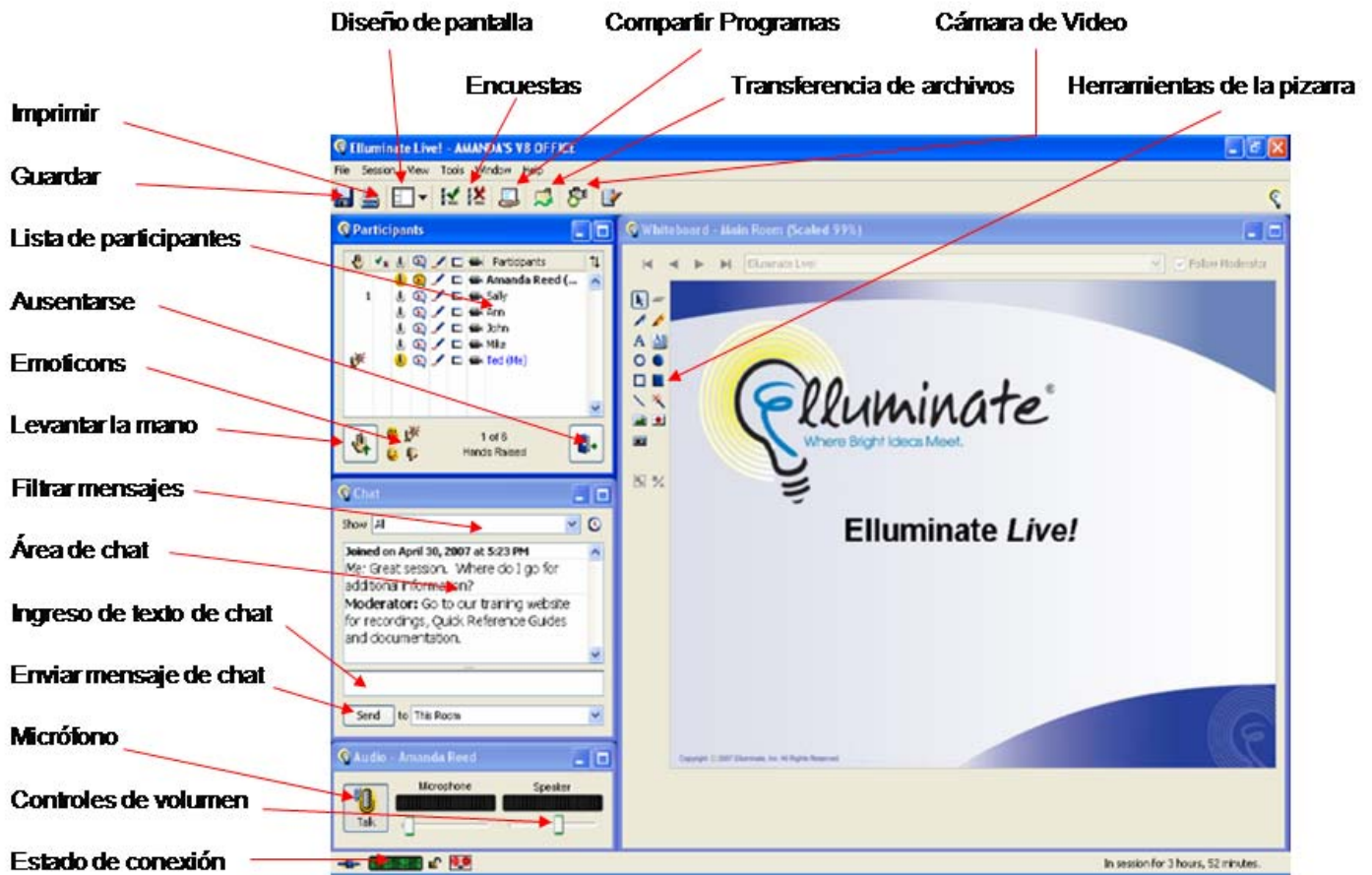


Automáticamente se descargará el aplicativo para darle acceso.

Es posible que el sistema le pregunte si acepta las condiciones de uso del software de elluminate, y el tipo de conexión, dicha conexión será de acuerdo a la que el usuario tenga en ese momento ADSL o LAN en la mayoría de los casos.



Estos son los recursos que usted puede utilizar en el Elluminate



Nota: Durante la primera sesión, utiliza el Ayudante de Configuración de Audio que se Encuentra en el menú de Herramientas (Tools) para probar tu micrófono y parlantes.

Recomendaciones:

- Ingrese 10 o 15 minutos antes de iniciar la sesión
- Pruebe su micrófono y sus parlantes
- Vaya al ícono de “la mano” cuando tenga alguna pregunta o utilice los otros íconos gestuales para expresar su posición.
- Utilice el chat para comunicarse con los otros participantes y con el moderador
- No tenga muchos programas abiertos al estar en sesión para no disminuir la velocidad de conexión
-